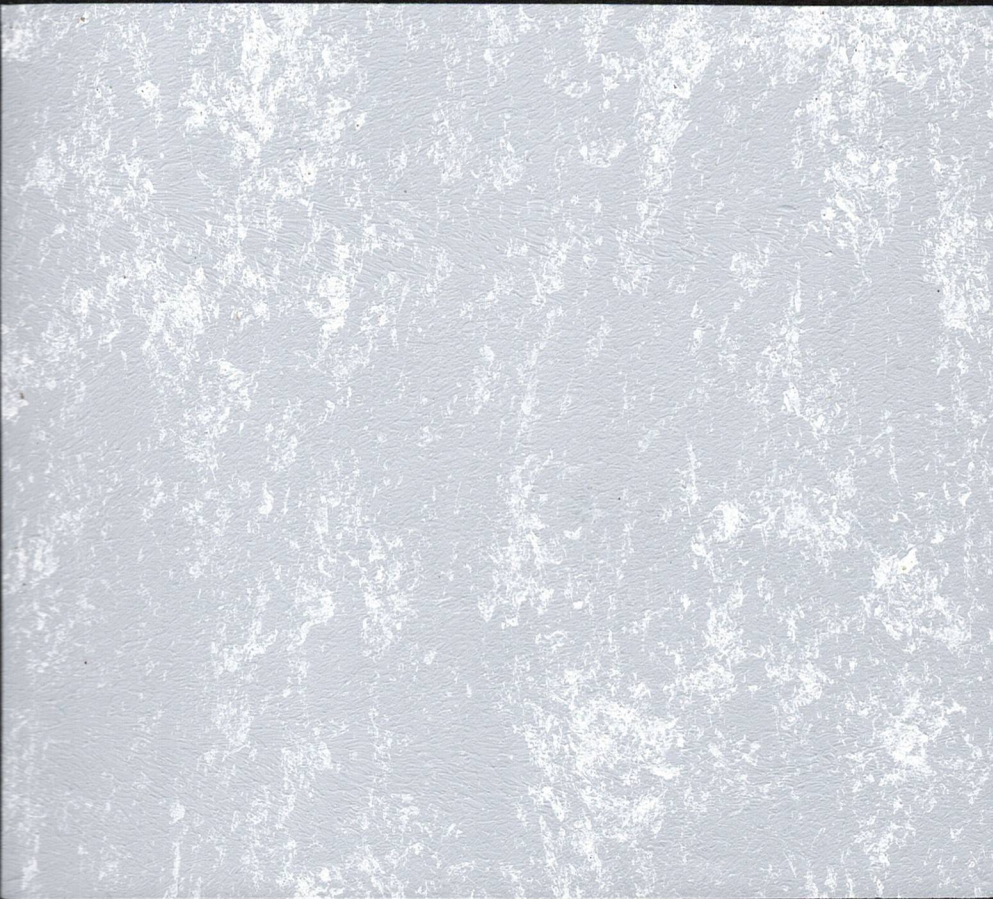




ORIGINAL
by Minéral Color

classic

classic



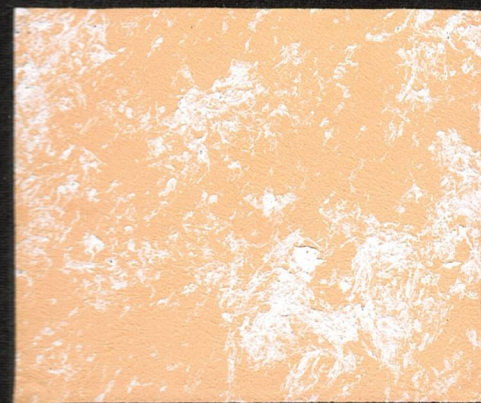
Classic 1



Classic 2



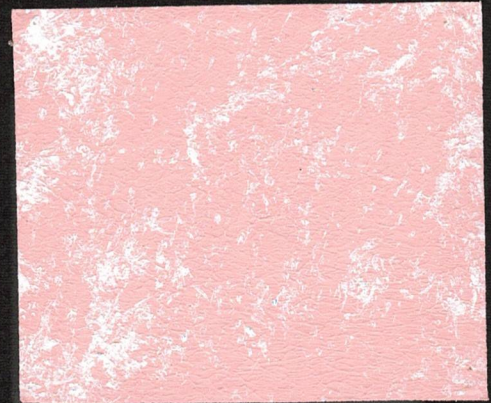
Classic 6



Classic 10



Classic 11



Classic 12



Classic 16



Classic 17



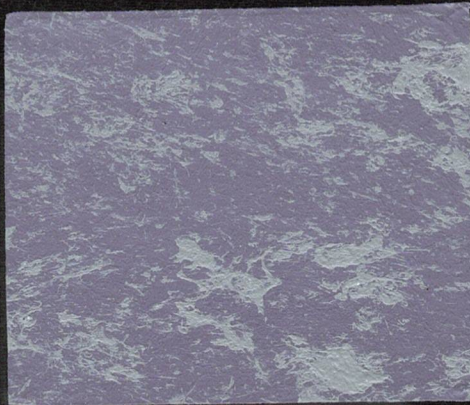
Classic 18

Selon la quantité déposée et la main de l'applicateur l'effet et la couleur peuvent varier légèrement.

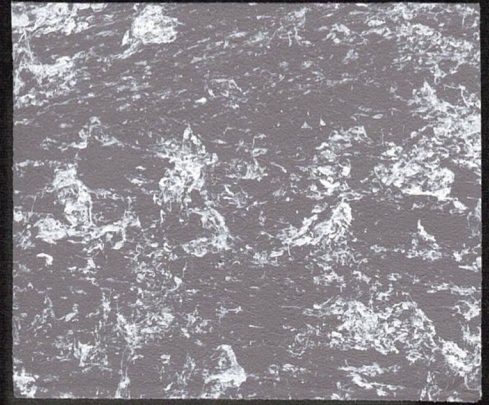
classic



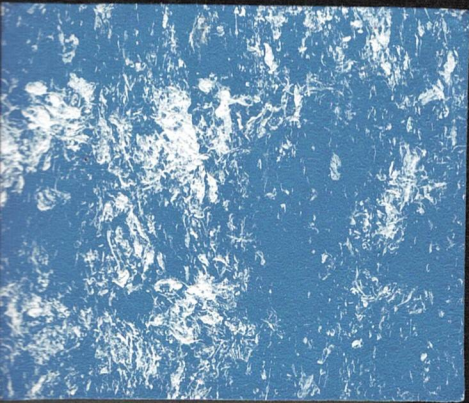
Classic 3



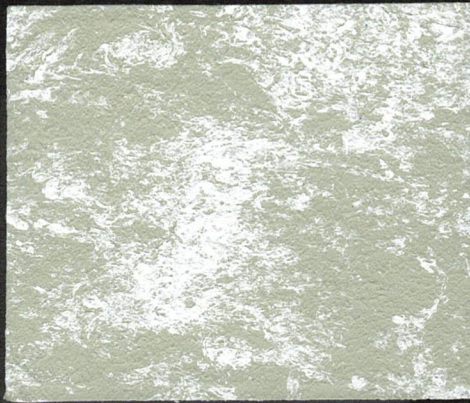
Classic 4



Classic 5



Classic 7



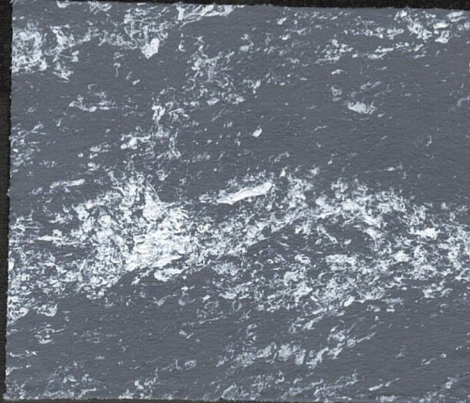
Classic 8



Classic 9



Classic 13



Classic 14



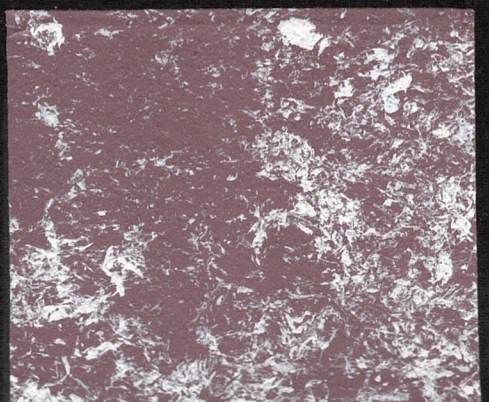
Classic 15



Classic 19



Classic 20



Classic 21

Colours and finish may vary between painters and quality applied.

Цвета могут отличаться по оттенку от, в зависимости от суммарного количества и ширины мастеров

ORIGINAL
by Minéral Color

classic



MINERAL COLOR fabricant français de revêtement décoratif vous présente Classic. Classic est une peinture décorative intérieure finement nacrée, très facile à appliquer en 2 couches. Avec son grand choix de teintes Classic s'intègre parfaitement à tous types d'intérieur.

Application de la sous couche teintée :
Sur des supports correctement préparés (impression Minéral Prim conseillée) appliquez la sous couche teintée au rouleau poils courts à raison de $\pm 120 \text{ g/m}^2$

Conseil :
Pour les teintes soutenues nous vous conseillons de teinter l'impression dans le ton de la sous couche.

Application de la finition :
Lorsque la sous couche est sèche (12 heures environ) appliquez à l'aide d'un spalter Classic finition à raison de $\pm 120 \text{ g/m}^2$ en mouvements croisés et par touches régulières. Lorsque la finition commence à sécher (environ 5 à 10 mn) lissez Classic finition à l'aide d'une spatule en plastique souple, pour laisser apparaître l'aspect original du produit.

Caractéristiques :
Résistant, entretien facile, lavable
Sans odeur, sans solvant
Sans raccord
Nettoyage du matériel à l'eau
Craint le gel et les fortes chaleurs
Conservation 6 mois en emballage d'origine non entamé.
Classic bénéficie d'un classement au feu M1 sur plaque de plâtre cartonné.

Rendement :
Sous couche teintée $\pm 120 \text{ g/m}^2$
Finition Classic $\pm 120 \text{ g/m}^2$

Conditionnement :
Classic est conditionné en kit (sous couche + finition) de 10, 20 et 100 m².

MINERAL COLOR french manufacturer of wall covering products show you Classic. Classic is an interior decorative paint delicately pearly, easy to apply in 2 coats.

With his large range of colors Classic does really fit into all type of interior.

Applying the tinted first coat:
Upon properly prepared walls (Mineral Prim is recommended) apply the tinted first coat with a short hair paint roller at $\pm 120 \text{ g/m}^2$

Advice:
For strong color we recommend to tint the primer in the first coat shade.

Applying the finishing:
When the first coat is dry (12 hours) applying with a spalter (flat brush) Classic finishing at $\pm 120 \text{ g/m}^2$ with regular crossing strokes and regular touch. When the finishing start to dry (5 to 10 min) smooth the Classic finishing using a soft plastic spatula to bring out the product's unique finish.

Characteristics:
Very hard-wearing, easy to maintain, washable
Odourless, solvent free
No joins
Ustensils can be cleaned in water
Frost sensitive, keep in a cool place
Will keep for 6 months in it unopened original packaging.
Classic benefits a fire resistance characteristic of M1 when applied to paper coated plasterboard

Application rates:
First coat $\pm 120 \text{ g/m}^2$
Finishing Classic $\pm 120 \text{ g/m}^2$

Packaging :
Classic is packed in kit (first coat + finishing) of 10 – 20 and 100 m².

MINERAL COLOR французский производитель декоративных материалов для стен предлагает Вам Classic.

Classic - матовое декоративное покрытие для внутренних работ с эффектами, легко наносится в 2 слоя.

Благодаря широкому цветовому диапазону, Classic идеально подходит для всех типов интерьера.

Нанесение первого слоя:
На подготовленные должным образом стены (рекомендуем выполнить подготовку грунтовкой Mineral Prim), нанесите заколерованный первый слой валиком с короткой шерстью из расчёта $\pm 120 \text{ гр/м}^2$
Совет:


Для получения интенсивного цвета рекомендуется колеровать грунтовку в тот же цвет, что и основу.

Нанесение финишного слоя:
После высыхания первого слоя (12 часов) при помощи плоской кисти нанесите финишный слой Classic, из расчёта $\pm 120 \text{ гр/м}^2$, регулярными крестообразными движениями.
Когда финишный слой Classic начнёт сохнуть (около 5 - 10 минут) его можно сгладить, используя мягкий пластмассовый шпатель, чтобы получить уникальный внешний вид материала.

Особенности:
Очень практичный, легкий в уходе, моющийся
Без запаха, не содержит растворителей
Бесшовный
Оборудование отмывается водой
Избегать замораживания и высоких температур
Срок хранения год в закрытой таре, с даты производства, указанной на упаковке.
Classic имеет характеристику огнестойкости M1 при нанесении на гипсокартон

Расход:
Первый слой $\pm 120 \text{ гр/м}^2$
Финишный слой $\pm 120 \text{ гр/м}^2$

Упаковка
Classic упакован в комплекте (первый слой + финиш) на 10 - 20 и 100 кв.м.

 FABRICATION FRANÇAISE

