



Soe Oen



Le monde de la palette

Soe Oen

Soe Oen est une collection de la gamme **Mineral Color** composée de Paillettes bâtonnets et de Paillettes traditionnelles, 3mm. Par leurs formes géométriques plus ou moins marquées, les bâtonnets **Soe Oen** enrichissent et modifient l'aspect visuel de vos décors.



SO 24003



SO 24000



SO 24004



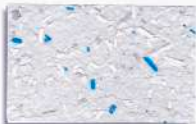
SO 24001



SO 24005



SO 24002



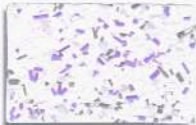
SO 24006

Selon les charges de fabrication et la répartition des paillettes, l'effet peut varier de légères différences.
Pour être sûr à la source par nos distributeurs.

Soe Oen



SO 24007



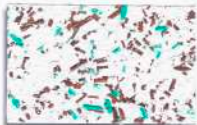
SO 24010



SO 24008



SO 24011

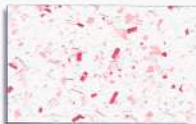


SO 24009



SO 24012

Soe Oen - одна из коллекций флоковых покрытий MINERAL COLOR. Составит из 3-х миллиметровых соломок и традиционных флоков. Неповторяющийся геометрические формы соломок «**Soe Oen**» открывают дополнительные возможности для создания уникальной отделки Вашего интерьера.



SO 24013

В зависимости от условий подготовки и монтажа флоков, достигается максимальное различие в фактуре покрытия, см. руководство пользователя

Soe Oen Brillantes

Soe Oen is one of the collection in the Mineral Color range and is composed of 3 mm rods and traditional flakes. The irregular geometric shapes of the **Soe Oen** rod give your decoration a rich and various finish.



SO 24017



SO 24014



SO 24018



SO 24015



SO 24019



SO 24016



SO 24020

Depending on manufacturing variations and Resin application, slight differences in finish may result.
Can be delivered in the colour you require by our distributors.

MC



MINERAL COLOR представляет коллекцию флоковых покрытий «See See». Покрытие коллекции «See See» состоит из 3-х миллиметровых соломок и традиционных флоков.

НАЗНАЧЕНИЕ:

Флоковые покрытия коллекции «See See» применяются внутри помещений для отделки стен. Наносятся на бетонные, оштукатуренные и кирпичные поверхности, древесноволокнистые, древесностружечные и листовые плиты. Используется в составе комплексного лакокрасочного покрытия.

НАНЕСЕНИЕ:

Стены должны быть чистыми и подготовленными, в соответствии со стандартными требованиями. До начала работ поверхность должна быть обработана грунтом PrimerFix Fond (MINERAL COLOR) и высушена. Флоки наносятся в сухом виде на долгосохнущую клеящую базу Base

Acrylic (MINERAL COLOR) с помощью флокового листолега перпендикулярно поверхности под давлением примерно 4 атм., на расстоянии 30-40 см. Перед нанесением рекомендуется расстелить пленочный материал для сбора и повторного использования не прилипших к клею флоков.

После высыхания клеюй базы (через 8 часов, при температуре +20 С) флоки со слабой адгезией необходимо удалить при помощи мягкой щетки. Финишный слой флокового покрытия наносится лаком Vetta

Acrylic (MINERAL COLOR) в 1-2 слоя.

→ ОБОРУДОВАНИЕ:

Для нанесения базы: валик из шерсти средней длины.

Для нанесения флоков: воздушный компрессор и специальный флоковый листолеги

Для нанесения лака: тонкий валик.

→ СВОЙСТВА:

Легко чистить: поверхность моющаяся. Высокая пожаробезопасность.

Без запаха.

Инструменты легко отмываются водой.

→ РАСХОД:

База : ± 200 г/кв.м

Флоки : ± 200-250 г/кв.м

Лак : ± 100 г/кв.м



SO 24021 See See



SO 24022 See See Brillantes



Soe Oen



Mineral Color, 1^{er} fabricant européen distribué par les grossistes spécialisés, vous propose son nouveau nuancier **Soe Oen**, une palette de 24 nuances mélangées de pailettes bâtonnets et de pailettes traditionnelles 3 mm. Toutes ces nuances vous permettent une application dans les locaux publics et privés (lieux de grande circulation, écoles, cages d'escalier...)

Soe Oen, facile d'application, en phase aqueuse et sans odeur est un revêtement très résistant et d'entretien aisé. Celui-ci comprend 3 composants :

- Une base acrylique en phase aqueuse à séchage retardé (200 g/ m²).
- Des pailettes Soe Oen à projeter à saturation sur la base encore humide (200 g/m²).
- Un vernis de finition acrylique mat, satin ou brillant (100 g/m²).

Classement au feu :

M 1 appliqué sur plaque de plâtre cartonné n° J030392-CEMATE/1

Mineral Color, Europe's leading manufacturer of decorative flakes with its network of specialist

wholesalers, presents new colour range, **Soe Oen**, a series of 24 shades made up of rod-shaped and traditional 3 mm flakes. All these shades may be used for both public and private applications, such as highly frequented passageways, school, stairwells, etc.

As with the entire Mineral Color range, our flintag or Mineralmentaire varnishes can be applied to **Soe Oen**. Soe Oen is simple to apply, solvent free and has no unpleasant odour.

It has a hard-wearing finish which is easy to clean.

The product is made up of three components:

- A slow-drying, solvent-free acrylic (200 grams per square metre).
- Soe Oen flakes which are sprayed onto the wet base until no more will adhere (200grams per square metre).
- An acrylic varnish with a matt, satin or gloss finish (100 grams per square metre).

Fire resistance category:

M 1 when applied on cardboard-coated plasterboard ref n° J030392-CEMATE/ 1

