

The background features three diagonal bands of metallic, textured paint. The top band is a vibrant red with white and blue speckles. The middle band is a bright yellow with gold and brown speckles. The bottom band is a dark red with white and blue speckles. A dark grey rectangular box is centered over the yellow band.

ORIGINAL
by Minéral Color

abstrait

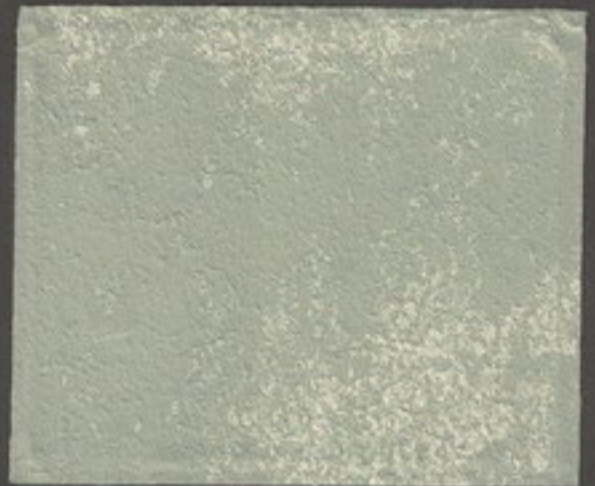
abstrait



Abstrait 1



Abstrait 3



Abstrait 10



Abstrait 17



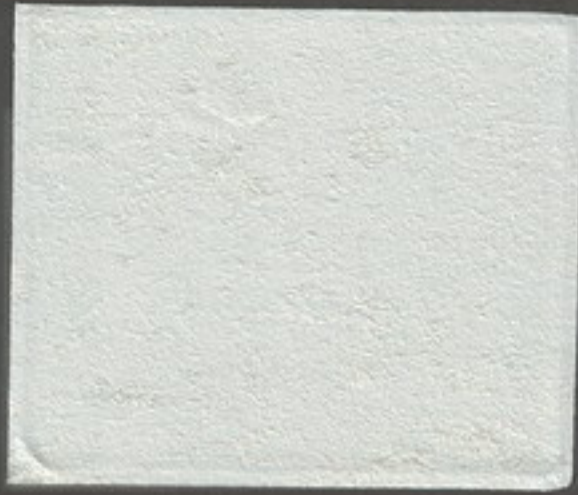
Abstrait 2



Abstrait 24

Selon la quantité déposée et la main de l'apporteur l'effet et la couleur peuvent varier légèrement.

abstrait



Abstrait 4



Abstrait 5



Abstrait 6



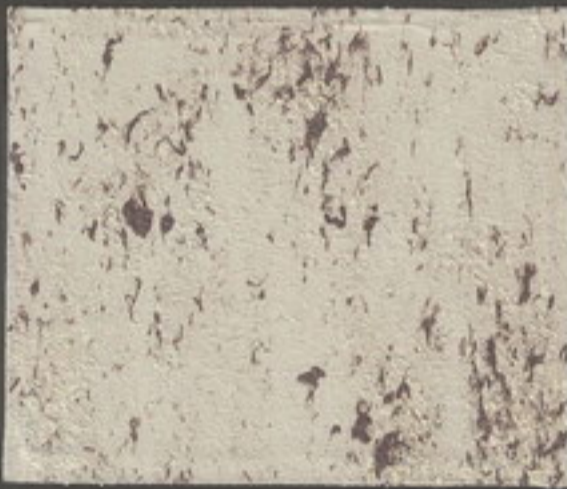
Abstrait 11



Abstrait 12



Abstrait 13



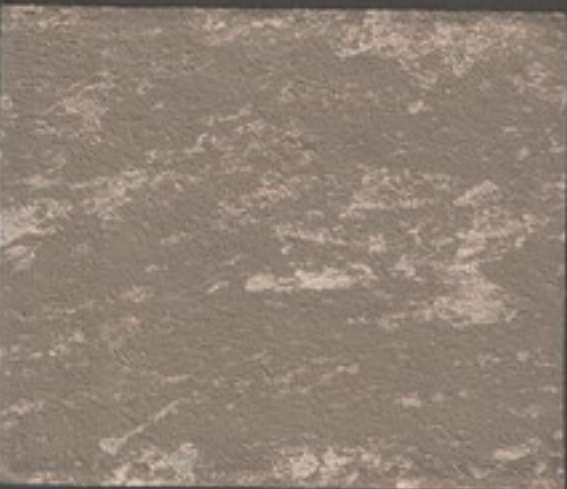
Abstrait 18



Abstrait 19



Abstrait 20



Abstrait 25



Abstrait 26

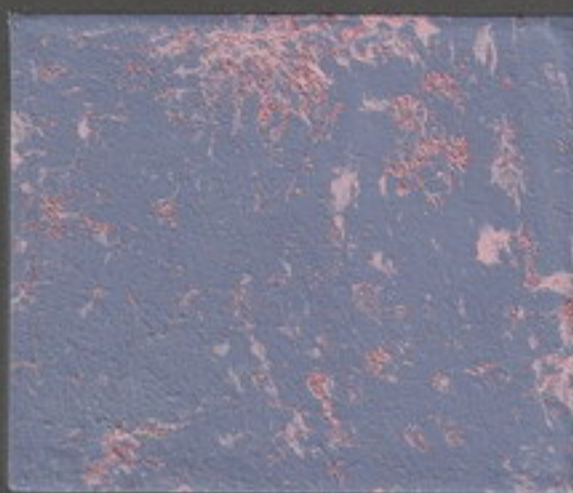


Abstrait 27

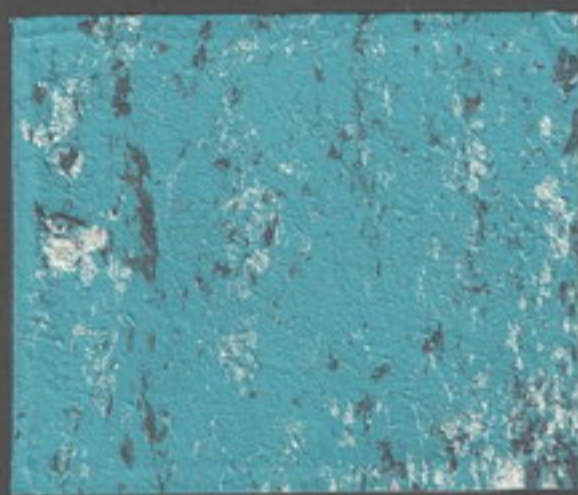
abstrait



Abstrait 7



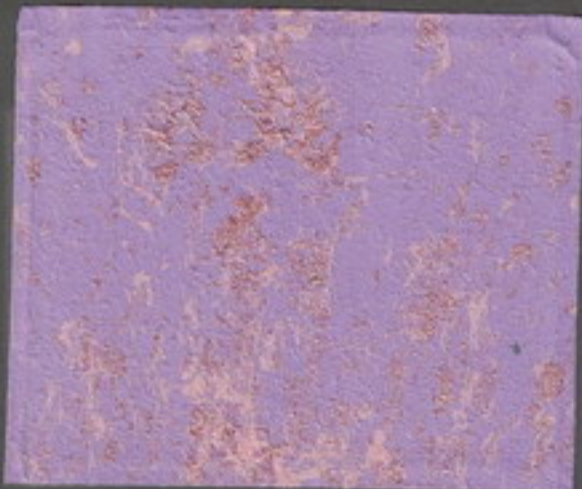
Abstrait 8



Abstrait 9



Abstrait 14



Abstrait 15



Abstrait 16



Abstrait 21



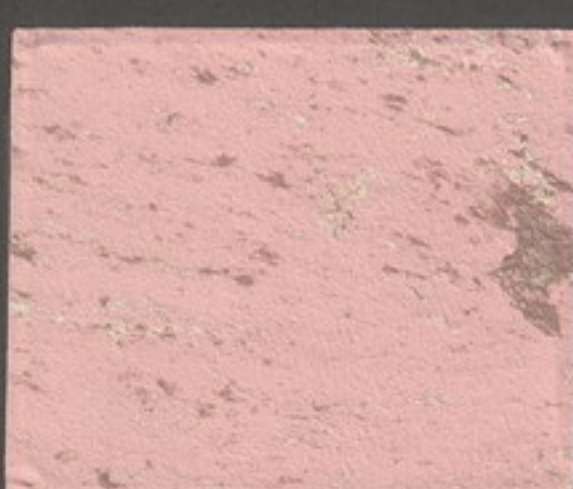
Abstrait 22



Abstrait 23



Abstrait 28



Abstrait 29



Abstrait 30

ORIGINAL
by Minéral Color
abstrait



MINERAL COLOR fabricant français de revêtement décoratif vous présente **Abstrait**. **Abstrait** est une peinture décorative intérieure mâte avec de fines particules légèrement nacrées, très facile à appliquer en 2 couches. Avec son grand choix de teintes **Abstrait** s'intègre parfaitement à tous types d'intérieur.

Application de la sous couche teintée :

Sur des supports correctement préparés (impression Minéral Prim conseillée) appliquez la sous couche teintée au rouleau poils courts à raison de $\pm 120 \text{ g/m}^2$

Conseil : Pour les teintes soutenues nous vous conseillons de teinter l'impression dans le ton de la sous couche.

Application de la finition :

Lorsque la sous couche est sèche (12 heures environ) appliquez à l'aide d'un spalter **Abstrait** finition à raison de $\pm 120 \text{ g/m}^2$ en mouvements croisés et par touches régulières. Lorsque la finition commence à sécher (environ 5 à 10 mn) lissez **Abstrait** finition à l'aide d'une spatule en plastique souple, pour laisser apparaître l'aspect original du produit.

Caractéristiques :

Résistant, entretien facile, lavable
Sans odeur, sans solvant.
Sans raccord.
Nettoyage du matériel à l'eau.
Craint le gel et les fortes chaleurs.
Conservation 6 mois en emballage d'origine non entamé.

Rendement :

Sous couche teintée $\pm 120 \text{ g/m}^2$
Finition **Abstrait** $\pm 120 \text{ g/m}^2$

Conditionnement :

10m² et 20m².

MINERAL COLOR french manufacturer of wall covering products show you **Abstrait**

Abstrait is a matt interior decorative paint with fines delicately pearly particles, easy to apply in 2 coats.

With his large range of colors **Abstrait** does really fit into all type of interior

Applying the tinted first coat:

Upon properly prepared walls (Mineral Prim is recommended) apply the tinted first coat with a short hair paint roller at $\pm 120 \text{ g/m}^2$

Advice:

For strong color we recommend to tint the primer in the first coat shade.

Applying the finishing:

When the first coat is dry (12 hours) applying with a spalter (flat brush) **Abstrait** finishing at $\pm 120 \text{ g/m}^2$ with regular crossing strokes and regular touch.

When the finishing start to dry (5 to 10 min) smooth the **Abstrait** finishing using a soft plastic spatula to bring out the product's unique finish.

Characteristics:

Very hard-wearing, easy to maintain, washable
Odourless, solvant free
No joins
Ustensils can be cleaned in water
Frost sensitive, keep in a cool place
Will keep for 6 months in it unopened original packaging

MINERAL COLOR французский производитель декоративных материалов для стен предлагает Вам **Abstrait**. **Abstrait** - матовое декоративное покрытие для внутренних работ с мельчайшими, деликатными, жемчужными частичками, легко наносится в 2 слоя. Благодаря широкому цветовому диапазону, **Abstrait** идеально подходит для всех типов интерьера.

Нанесение первого слоя:

На подготовленные должным образом стены (рекомендуем выполнить подготовку грунтовкой **Mineral Prim**), нанесите в один слой основу **Sous Couche Lisse** белую или цветную (заколерованную по схеме каталога, либо самостоятельно) валиком с короткой шерстью из расчёта $\pm 120 \text{ г/м}^2$

Совет:

Для получения интенсивного цвета рекомендуется колеровать грунтовку в тот же цвет, что и основу.

Нанесение финишного слоя:

После высыхания первого слоя (12 часов) при помощи плоской кисти нанесите финишный слой **Abstrait**, из расчёта $\pm 120 \text{ г/м}^2$, регулярными крестообразными движениями. Когда финишный слой **Abstrait** начнёт сохнуть (около 5 - 10 минут) его нужно сгладить, используя мягкий пластмассовый шпатель, чтобы получить уникальный внешний вид материала.

Особенности:

Очень практичный, легкий в уходе, моющийся
Без запаха, не содержит растворителей
Безшовный
Оборудование отмывается водой
Избегать замораживания и высоких температур
Срок хранения год в закрытой таре, с даты производства, указанной на упаковке.



ORIGINAL
by Minéral Color

abstrait



24100 BERGERAC - France - Tél. : 33 (0)5 53 27 40 20 - Fax : 33 (0)5 53 73 25 75
e-mail : contact@mineral-color.com - Site web : www.mineral-color.com

